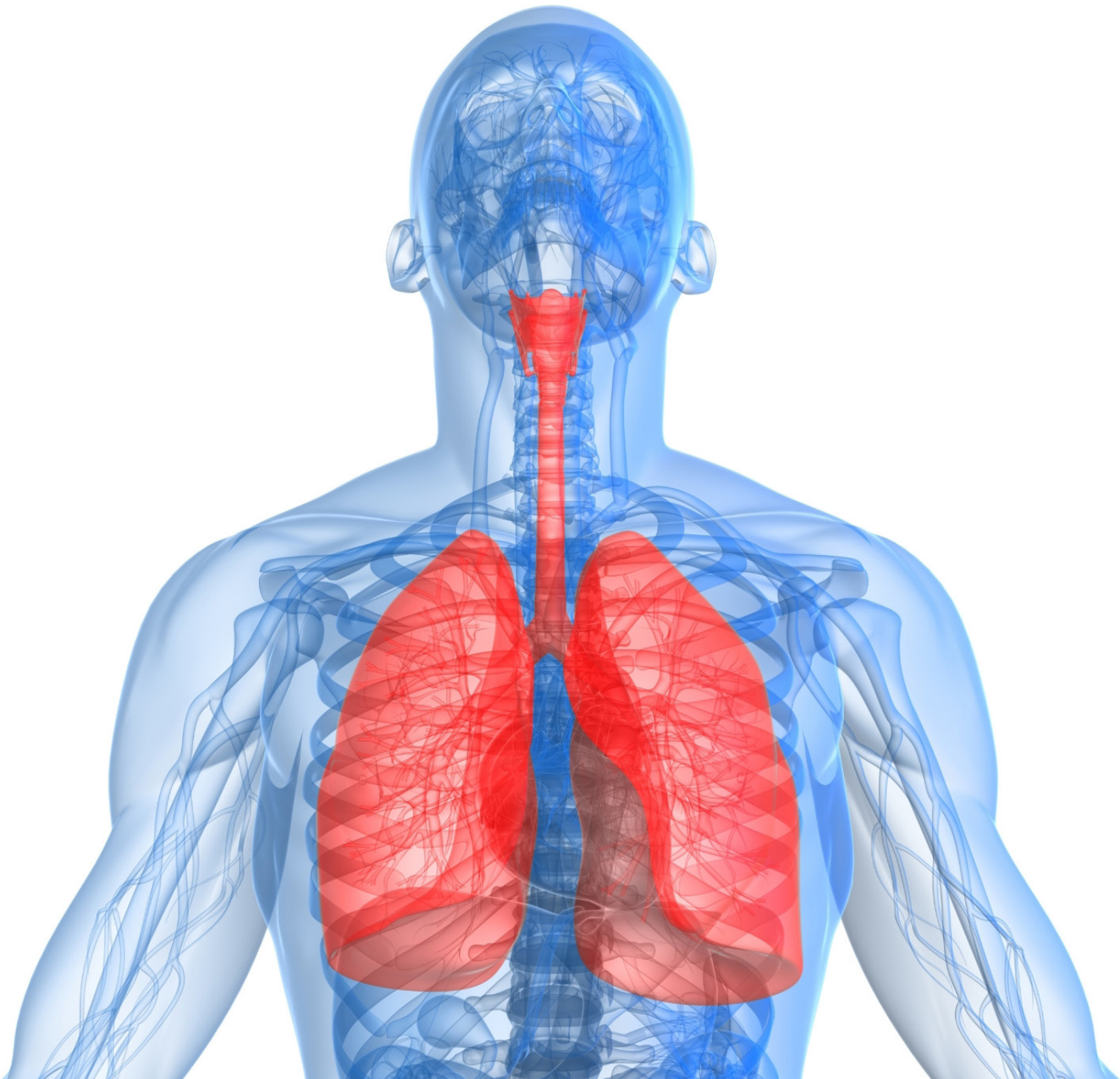


# ATMOS®

## Atemwegsabsaugung

- Leistung
- Sicherheit
- Kostengünstige Aufbereitung



# ATMOS Aspiratoren



	ATMOS A 161 Aspirator	ATMOS C 161 Aspirator	ATMOS A 261 Aspirator	ATMOS C 261 Aspirator
REF	313.0200.0	313.0000.0	313.0300.0	313.0100.0
Hilfsmittel-Nr.	01.24.01.1021	01.24.01.0019	01.24.01.1020	01.24.01.1012
Saugleistung	16 ± 2 l/min	16 ± 2 l/min	26 ± 2 l/min	26 ± 2 l/min
Vakuumeinstellung	Dreistufen- regelung Low: -25 kPa Medium: -55 kPa High: -75 kPa	Stufenlos	Dreistufen- regelung Low: -25 kPa Medium: -55 kPa High: -75 kPa	Stufenlos
Vakuummeter	—	✓	—	✓
Abdeckung zum Schutz der Bedienelemente	—	✓	—	✓
Kondensatfalle zur Sichtkontrolle der Übersaugung	—	✓	—	✓
Dämmmatten zur Lautstärkeregelung	—	✓	—	✓
Sekretbehälter	PSU ca. 100 x autoklavierbar	PSU ca. 100 x autoklavierbar	PSU ca. 100 x autoklavierbar	PSU ca. 100 x autoklavierbar

# Atemwegsabsauggeräte

ATMOS® C 261 Aspirator / DDS		REF
<p>1 <b>Tragbarer Sekretsauger, Saugleistung: 26 ± 2 l/min</b>  <b>Leistungsmerkmale:</b>            Stufenlose Vakuumregulierung und Präzisionsanzeige, Kondensatfalle, graduierter ATMOS-Sekretbehälter 1l, Sekretbehälterdeckel mit 3-facher Übersaugbarkeit durch moderne Filtertechnologie, integriertem Direct-Docking-System  <i>Lieferumfang:</i>            Silikon-Saugschlauch Ø 6 mm, L = 1,3 m, Netzkabel, 3 Bakterienfilter, Schlauchverbinder, DDS-Sekretbehälter, DDS-Sekretbehälterdeckel, Halteklammer, Gebrauchsanweisung            HM-Nr.: 01.24.01.1012; PZN:0258649</p>		313.0100.0
2 <b>ATMOS® C 261 Aspirator / Receptal®</b>		313.0101.0
3 <b>ATMOS® C 261 Aspirator / Medi-Vac®</b>		313.0102.0
4 <b>ATMOS® C 261 Aspirator / Serres®</b>		313.0103.0
ATMOS® A 261 Aspirator / DDS		REF
<p>5 <b>Tragbarer Sekretsauger, Saugleistung: 26 ± 2 l/min</b>  <b>Leistungsmerkmale:</b>            Dreistufen-Vakuumregulierung (-25kPa, -55kPa, -75 kPa), ohne Präzisionsanzeige und Kondensatfalle, graduierter ATMOS-Sekretbehälter 1 l, Sekretbehälterdeckel mit 3-facher Übersaugbarkeit durch moderne Filtertechnologie, integriertem Überlaufschutz und Direct-Docking-System  <i>Lieferumfang:</i>            Silikon-Saugschlauch Ø 6 mm, L = 1,3 m, Netzkabel, 2 Bakterienfilter, Schlauchverbinder, DDS-Sekretbehälter, DDS-Sekretbehälterdeckel, Gebrauchsanweisung            HM-Nr.: 01.24.01.1020; PZN:9088077</p>		313.0300.0
<b>ATMOS® A 261 Aspirator / Receptal®</b>		313.0301.0
<b>ATMOS® A 261 Aspirator / Medi-Vac®</b>		313.0302.0
<b>ATMOS® A 261 Aspirator/ Serres®</b>		313.0303.0

# netzabhängig, $26 \pm 2$ l/min



1 REF 313.0100.0



2 REF 313.0101.0



3 REF 313.0102.0



5 REF 313.0300.0



4 REF 313.0103.0

# Atemwegsabsauggeräte

ATMOS® C 161 Aspirator / DDS		REF
<p>1 <b>Tragbarer Sekretsauger, Saugleistung: 16 ± 2 l/min</b>  <b>Leistungsmerkmale:</b>            Stufenlose Vakuumregulierung und Präzisionsanzeige, Kondensatfalle, graduierter ATMOS-Sekretbehälter 1l, Sekretbehälterdeckel mit 3-facher Übersaugbarkeit durch moderne Filtertechnologie, integriertem Überlaufschutz und Direct-Docking-System  <i>Lieferumfang:</i>            Silikon-Saugschlauch Ø 6 mm, L = 1,3 m, Netzkabel, 3 Bakterienfilter, Schlauchverbinder, DDS-Sekretbehälter, DDS-Sekretbehälterdeckel, Halteklammer, Gebrauchsanweisung            HM-Nr.: 01.24.01.0019; PZN: 0352472</p>		313.0000.0
2 <b>ATMOS® C 161 Aspirator / Receptal®</b>		313.0001.0
3 <b>ATMOS® C 161 Aspirator / Medi-Vac®</b>		313.0002.0
4 <b>ATMOS® C 161 Aspirator / Serres®</b>		313.0004.0
ATMOS® A 161 Aspirator / DDS		REF
<p>5 <b>Tragbarer Sekretsauger, Saugleistung: 16 ± 2 l/min</b>  <b>Leistungsmerkmale:</b>            Dreistufen-Vakuumregulierung (-25kPa, -55kPa, -75 kPa), ohne Präzisionsanzeige und Kondensatfalle, graduierter ATMOS-Sekretbehälter 1 l, Sekretbehälterdeckel mit 3-facher Übersaugbarkeit durch moderne Filtertechnologie, integriertem Überlaufschutz und Direct-Docking-System  <i>Lieferumfang:</i>            Silikon-Saugschlauch Ø 6 mm, L = 1,3 m, Netzkabel, Bakterienfilter, Schlauchverbinder, DDS-Sekretbehälter, DDS-Sekretbehälterdeckel, Gebrauchsanweisung            HM-Nr.: 01.24.01.0021; PZN: 9088054</p>		313.0200.0
<b>ATMOS® A 161 Aspirator / Receptal®</b>		313.0201.0
<b>ATMOS® A 161 Aspirator / Medi-Vac®</b>		313.0202.0
<b>ATMOS® A 161 Aspirator/ Serres®</b>		313.0203.0

# netzabhängig, $16 \pm 2$ l/min



1 REF 313.0000.0



2 REF 313.0001.0



3 REF 313.0002.0



5 REF 313.0200.0



4 REF 313.0003.0

# ATMOS Batterys





	ATMOS A 161 Battery	ATMOS C 161 Battery
REF	313.0500.0	313.0400.0
Hilfsmittel-Nr.	01.24.02.0012	01.24.02.0015
Saugleistung	22 ± 2 l/min	22 ± 2 l/min
Vakuumeinstellung	Dreistufenregelung Low: -25 kPa Medium: -55 kPa High: -75 kPa	Stufenlos
Vakuummeter	—	✓
Akku-Kapazitäts-Anzeige	5-Stufen LED	5-Stufen LED
Netzbetrieb	100-240 V~ 50/60 Hz	100-240 V~ 50/60 Hz
Netzbetriebsdauer bei Netzan- schluss (mit Betriebsladenetzteil REF 312.0439.0)	40 min	40 min
Akkubetrieb	12 V DC	12 V DC
Akkubetriebsdauer	40 min	40 min
Ladedauer (bei Vollentladung)	1,5 h	1,5 h
Abdeckung zum Schutz der Bedienelemente	—	✓
Kondensatfalle zur Sichtkontrolle der Übersaugung	—	✓
Sekretbehälter	PSU ca. 100 x autoklavierbar	PSU ca. 100 x autoklavierbar

# Atemwegsabsauggeräte

ATMOS® C 161 Battery / DDS		REF
<p>1 <b>Tragbarer Sekretpsauger, Saugleistung: 22 ± 2 l/min</b>  <b>Leistungsmerkmale:</b>            Stufenlose Vakuumregulierung und Präzisionsanzeige, Kondensatfalle, 5 Stufen LED-Akkukapazitätsanzeige, Lithium-Ionen Akku, graduiertes ATMOS-Sekretbehälter 1l, Sekretbehälterdeckel mit 3-facher Übersaugungssicherheit durch moderne Filtertechnologie, integriertem Überlaufschutz und Direct-Docking-System  <i>Lieferumfang:</i>            Silikon-Saugschlauch Ø 6 mm, L = 1,3 m, Netzkabel, Ladenetzteil für 110 - 240 V~, 50/60 Hz, 3 Bakterienfilter, DDS-Sekretbehälter, DDS-Sekretbehälterdeckel, Schlauchverbinder, Halteklammer, Gebrauchsanweisung            HM-Nr.: 01.24.02.0015; PZN: 2196674</p>		313.0400.0
2 <b>ATMOS® C 161 Battery / Receptal®</b>		313.0401.0
3 <b>ATMOS® C 161 Battery / Medi-Vac®</b>		313.0402.0
4 <b>ATMOS® C 161 Battery / Serres®</b>		313.0403.0
ATMOS® A 161 Battery / DDS		REF
<p>5 <b>Tragbarer Sekretpsauger, Saugleistung: 22 ± 2 l/min</b>  <b>Leistungsmerkmale:</b>            Dreistufen-Vakuumregulierung (-25 kPa, -55kPa, -75 kPa) ohne Präzisionsanzeige und Kondensatfalle, 5 Stufen LED-Akkukapazitätsanzeige, Lithium-Ionen Akku, graduiertes ATMOS-Sekretbehälter 1 l, Sekretbehälterdeckel mit 3-facher Übersaugungssicherheit durch moderne Filtertechnologie, integriertem Überlaufschutz und Direct-Docking- System  <i>Lieferumfang:</i>            Silikon-Saugschlauch Ø 6 mm, L = 1,3 m, Netzkabel, Ladenetzteil für 110 - 240 V~, 50/60 Hz, 2 Bakterienfilter, DDS-Sekretbehälter, DDS-Sekretbehälterdeckel, Schlauchverbinder, Gebrauchsanweisung            HM-Nr.: 01.24.02.0012; PZN: 9088060</p>		313.0500.0
<b>ATMOS® A 161 Battery / Receptal®</b>		313.0501.0
<b>ATMOS® A 161 Battery / Medi-Vac®</b>		313.0502.0
<b>ATMOS® A 161 Battery / Serres®</b>		313.0503.0

# netzunabhängig, $22 \pm 2$ l/min



1 REF 313.0400.0



2 REF 313.0401.0



3 REF 313.0402.0



5 REF 313.0500.0



4 REF 313.0403.0

# ATMOS

## Direct-Docking-System



- ① Modernste Filtertechnologie
- ② Integrierter Überlaufschutz
- ③ Modernes Direct-Docking-System DDS (schlauchlose Verbindung)

sorgen für dreifache Sicherheit und eine vereinfachte Aufbereitung.

Mit der Einführung des Direct-Docking-Systems DDS im unteren Preissegment präsentiert ATMOS eine neue Generation der tragbaren Atemwegsabsauggeräte. Bisher bestand Unsicherheit, wenn es um die Verschlauchung ging – damit ist nun Schluss.

Mit dem innovativen ATMOS DDS entfällt die Schlauchverbindung zwischen Saugereinheit und Sekretbehälter: kein Schlauch, keine Probleme – einfach andocken!

Dieses Verfahren gewährleistet eine kostengünstige Aufbereitung, da Fehlbedienungen weitestgehend ausgeschlossen werden. Darüber hinaus wird statt des üblichen Oberflächenfilters ein Tiefenfilter eingesetzt, dessen innere Filteroberfläche mit  $>1 \text{ m}^2$  um ein Vielfaches größer als beim bisherigen Bakterienfilter ist.

Mit den einzigartigen Eigenschaften DDS, Ergonomie, Design und Preis setzen ATMOS Absauggeräte einen ganz neuen Leistungsstandard bei der Atemwegsabsaugung.



- ④ Abdeckung verschiebbar

Die blaue, transluzente Abdeckung schützt die darunter liegenden Steuerelemente vor äußeren Einflüssen und Verschmutzung. Durch große Flächen leicht zu reinigen.

# Reinigung und Pflege



## Allgemeine Hinweise

Lassen Sie beim Umgang mit einem Absauggerät besondere Sorgfalt walten! Da auf die Vermeidung der Übertragung von Keimen und Krankheiten geachtet werden muss, darf das Absauggerät nur bei einem Patienten verwendet werden. Beachten Sie die Empfehlungen von ATMOS. Somit steht einem jahrelangen Gebrauch eines einwandfreien Medizinproduktes nichts im Wege!

Beachten Sie bitte folgendes:

- Führen Sie täglich eine Sichtkontrolle des Gerätes durch.
- Wenden Sie das Absauggerät nur gemäß der Gebrauchsanweisung an. Darin finden Sie auch ausführlichere Hinweise zur Reinigung und Pflege.
- Verwenden Sie für die Gerätedesinfektion nur von ATMOS empfohlene Mittel.
- Unterbrechen Sie vor jedem Reinigungsvorgang die Stromzufuhr (Gerätestecker ziehen).

## Reinigungshinweise

Beachten Sie bei allen Reinigungsaktionen die Hinweise und Richtlinien in der dazugehörigen Gebrauchsanweisung!

## Sekretbehälter und Sekretbehälterdeckel

Leeren Sie den Sekretbehälter nach jeder Anwendung. Spülen Sie den Behälter und den dazugehörigen Deckel unter fließendem Wasser mit handelsüblichem Geschirrspülmittel. Eventuell festsitzende Rückstände können mit einer sauberen Bürste entfernt werden.

ATMOS empfiehlt eine tägliche Desinfektion!

## Gehäuse

Das Gerät sollte nach jeder Anwendung mit einem sauberen, feuchten Tuch abgewischt werden. Wir empfehlen die Desinfektion des Gehäuses mindestens einmal pro Woche.

## Bakterienfilter

Dieser Filter verhindert das Eindringen von Bakterien und Flüssigkeiten in das Geräteinnere. Achten Sie darauf, dass das Gerät nur mit Original-Bakterienfiltern von ATMOS betrieben und dieser mindestens einmal pro Woche gewechselt wird. Sofortiger Austausch ist bei Patientenwechsel, nassem oder verschmutztem Bakterienfilter nötig.

## Fingertip

Der Fingertip verbindet den Absaugschlauch mit dem sterilen Absaugkatheter. Er muss nach jeder Anwendung mit klarem Wasser nachgespült werden. Aus hygienischen Gründen sollte alle zwei bis drei Tage ein Wechsel stattfinden.

## Saugschlauch

Spülen Sie den Saugschlauch mindestens einmal pro Tag mit einer von ATMOS empfohlenen Desinfektionslösung durch. Zusätzlich ist nach jedem Absaugvorgang das Durchspülen mit klarem Wasser erforderlich. Nach ca. vier Wochen empfiehlt ATMOS einen Austausch der Schläuche, da diese durch häufige Anwendungen verfärben und mit der Zeit porös werden.

Wenn diese Empfehlungen berücksichtigt werden, sind ATMOS Absauggeräte über viele Jahre zuverlässige und hygienisch einwandfreie Hilfsmittel in der ambulanten, stationären und heimischen Pflege.

# Aufbereitung für den Wied

Früher:

Benötigte Arbeitsschritte:

- Vorreinigung
- Öffnen des Gerätes
- Beurteilung des Status
- Gründliche Reinigung und Desinfektion
- Erneuerung aller luft- und sekretführenden Teile (auch Innenteile)
- Erneuerung von Zubehör und Verbrauchsmaterialien
- Verpackung / Versand
- Aufbereitung: Langwierig und teuer
- Nur vom ATMOS Service oder zertifizierten ATMOS-Partnern durchzuführen



Allein in Deutschland gibt es etwa 20.000 Patienten, die nicht in der Lage sind, Sekrete in den Atemwegen aus eigener Kraft abzu husten. Diese Patienten benötigen Absauggeräte. Für den häuslichen Bereich stellen die Krankenkassen diese Hilfsmittel entweder als Neuprodukte oder als aufbereitete Produkte im Rahmen von Wiedereinsatzverfahren zur Verfügung. Leider kommt es häufig vor, dass Absauggeräte zwar kostengünstig, aber durch ungenügend geschultes Personal und mit unzulänglichen Mitteln aufbereitet werden.

Diese unzulänglich aufbereiteten Produkte gefährden die Gesundheit der Patienten und Dritter und mindern das Vertrauen in eine fachgerechte Versorgung – besonders dann, wenn ein Gerät übersaugt wurde!

Gerade bei Fallpauschalen ist eine qualitativ hochwertige und nach Herstellerangaben durchzuführende Aufbereitung – unter kostendeckenden Gesichtspunkten – für die Leistungserbringer nahezu unmöglich geworden! Aus diesen Gründen erhalten Patienten im häuslichen Bereich häufig unzulänglich aufbereitete Absauggeräte.

Ein kostengünstiges Absauggerät, das übersaugesicher ist und im Zweifelsfall schnell überprüft und aufbereitet werden kann, ist hier die Lösung!

# ereinsatz



## Heute:

Benötigte Arbeitsschritte:

- Vorreinigung
- Beurteilung des Status ohne Öffnen des Gerätes
- Erneuerung von Zubehör und Verbrauchsmaterialien
- Verpackung/Versand
- Schnelle Bewertung des hygienischen Zustands
- Aufbereitung: Zeitnah und kostengünstig

Unsere Geräteklasse hat eine eingebaute Wartungsanzeige, die sogenannte Kondensatfalle. Mit dieser Wartungsanzeige ist eine schnelle und kostensparende Sichtkontrolle über den Gerätezustand möglich, ohne das Gerät öffnen zu müssen. Sind keine Verfärbungen, Ablagerungen oder Feuchtigkeit in der Kondensatfalle zu erkennen, wurde das Gerät immer sachgerecht bedient und eine Übersaugung kann ausgeschlossen werden.



## Kondensatfalle

Schnelle Sichtkontrolle einer eventuellen Übersaugung

- kostengünstige Aufbereitung

Sind Spuren einer Übersaugung zu erkennen, muss von einer Fahrlässigkeit / Fehlbedienung ausgegangen werden. Die Folge ist eine durch ATMOS oder einen von ATMOS zertifizierten Partner durchzuführende Reparatur, die wegen des höheren Aufwandes deutlich teurer ist als eine Aufbereitung.

Durch diese schnelle Sichtkontrolle ist eine bis zu 40 % kostengünstigere Aufbereitung als bei herkömmlichen Absauggeräten möglich. Somit empfehlen sich die Geräte der ATMOS C-Klasse besonders bei Anwendungen mit häufigem Patientenwechsel und sind gerade bei Fallpauschalen die erste Wahl.

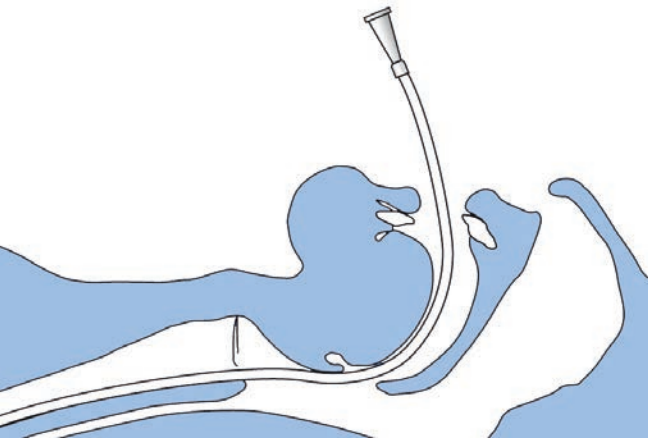
## Wichtiger Hinweis:

Bei Patientenwechsel ist eine Aufbereitung für den Wiedereinsatz gesetzlich vorgeschrieben. Wir führen die fachgerechte Wiederaufbereitung gern für Sie durch.

# Anwendungen:



Ausführliche Informationen erhalten Sie in unserer neuen ATMOS Atemwegsabsaugbroschüre. Bitte fordern Sie sie an!



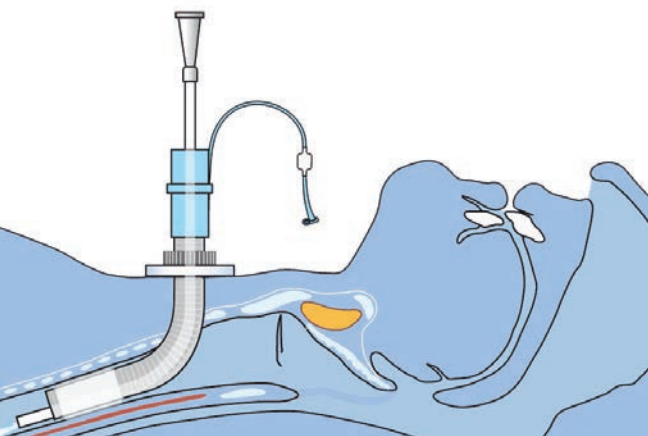
## Orale Absaugung

Material:

- Absauggerät
- Fingertip
- Steriler Absaugkatheter
- Unsterile/sterile Handschuhe
- Abwurf
- Einmalschürze
- ggf. NaCl 0,9%
- Gleitmittel
- Evtl. Sauerstoffgerät

Durchführung:

- Vakuumkontrolle (0,4 bar beim Erwachsenen, bis 0,2 bar beim Säugling und Kleinkind)
- Keimarme Handschuhe anziehen
- Diskonnektierter Katheter durch Nase oder Mund ohne Sog unter Hörkontrolle bis in die Trachea einführen, vorher mit Gleitmittel benetzen, anschließend konnektieren
- Mit Sog in drehender Bewegung herausziehen
- Absaugkatheter nur 1 x verwenden
- Schläuche mit PVP-Jodlösung oder Aqua destillata durchspülen
- Überprüfung der Atemgeräusche
- Überprüfen des Sekretes
- Dokumentation



## Tracheale Absaugung

Material:

**Siehe orales Absaugen, zusätzlich:**

- Mundschutz
- ggf. Cuff-Druckmesser
- Ersatzkanüle

Durchführung:

- Vakuumkontrolle (0,2 bar bei Kleinkindern, bis zu 0,6 bar bei Erwachsenen)
- Handschuhe anziehen
- Evtl. Sekret mit NaCl 0,9% verflüssigen
- Katheter durch Tubus bis zur Tubusspitze unter Sog einführen
- Die Länge entspricht der Trachealkanüle
- Mit Sog unter drehenden Bewegungen herausziehen
- Absaugkatheter nur 1 x verwenden
- Schlauchsystem mit PVP-Jod durchspülen
- Atemgeräuschkontrolle, Kontrolle des Sekretes
- Cuffdruck messen
- Dokumentation



# ATMOS Plak-Vac™



Absaugschlauch zum Einmalgebrauch mit Konnektor (Sonderzubehör)

Öffnung für den Sekretablauf

Ovale Öffnung für den Fingerschluss (Mulde) zur Regulierung der Saugleistung

## Sorgen Sie sich um die Sicherheit Ihrer Patienten bei der Zahnhygiene?

Bei Wachkoma- und bettlägerigen Patienten eine vollständige Zahnhygiene durchzuführen stellt immer ein Risiko dar.

Es muss unbedingt vermieden werden, dass sich die Patienten verschlucken. Ebenfalls muss darauf geachtet werden, dass die Spüllösung wieder aus dem Mund kommt.

Gab es früher nur die einfache Handzahnbürste, so steht heute, dank des Fortschritts, eine Vielzahl von Hilfsmitteln zur Verfügung.

ATMOS hat für die genannten Probleme eine Lösung:

Die ATMOS Plak-Vac™ Zahnbürste mit Absaugvorrichtung und wieder verwendbarer Bürste. Sie vereinfacht die orale Hygiene im gesamten Mundinnenraum und fördert das allgemeine Wohlbefinden des Patienten. Auch das Reizempfinden wird durch die regelmäßige Anwendung positiv beeinflusst.

## Die Anwendung:

Die Plak-Vac™ Zahnbürste wird einfach an den Saugschlauch des Absauggerätes angeschlossen. Die Reduzierung von Infektionen, Mundgeruch und die Gefahr von Aspiration sind somit bei der regelmäßigen Anwendung gesichert. Die Saugleistung kann selbstverständlich reguliert werden. Das abgesaugte Sekret wird geradewegs in den Sekretbehälter des Absauggerätes transportiert.

### Wichtiger Hinweis:

Plak-Vac™ wird einfach an den Saugschlauch eines Absauggerätes angeschlossen.

Für einen optimalen luftdichten Abschluss eignen sich hier spezielle Absaugschläuche mit trichterförmigem Ansatzstück.

# Zubehör

Zubehör	REF
1 Grad. Sekretbehälter 1 l DDS, blau, PSU Sekretbehälter für ATMOS A- und C-Klasse DDS	313.0015.0
2 Grad. Sekretbehälter 1 l DDS, transparent, PSU Sekretbehälter für ATMOS A- und C-Klasse DDS	313.0017.0
3 Sekretbehälterdeckel DDS, blau, mit Ersatzbakterienfilter für ATMOS A- und C-Klasse DDS	313.0006.0
4 Separates Spülbehälter-Set für A- und C-Klasse inkl. Verschlussdeckel und Halterung	313.0008.0
5 Schlauchverbinder für Schläuche Ø 6 mm	000.0836.0
6 Absaugschlauchaufwicklung für A- und C-Klasse	313.0007.0
7 Ladegerät für ATMOS Battery, 100 - 240 V~, 50/ 60 Hz	313.0080.0
8 Netzanschlussleitung 3-adrig Schukostecker, 2 m	008.0866.0
9 Tragetasche, schwarz mit praktischen Staufächern für Verbrauchsmaterial	313.0011.0
10 Kfz-Kabel für ATMOS C 161 Battery, Anschluss 12 V-	313.0436.0
11 Gerätehalterung für ATMOS A- und C-Klasse mit drehbarer Universal-Klaue zur Befestigung des Gerätes an Normschienen, Stativen, Patientenbetten und Rollstühlen etc.	313.0012.0
12 Gerätewagen auf 4 Laufrollen, für A- und C-Klasse taubenblau, Abmessungen (H x B x T): 580 x 425 x 400 mm, Selbst- montage	320.0070.2



1 REF 313.0015.0



2 REF 313.0017.0



3 REF 313.0006.0



4 REF 313.0008.0



5 REF 000.0836.0



6 REF 313.0007.0



7 REF 313.0080.0



8 REF 008.0866.0



9 REF 313.0011.0



10 REF 313.0436.0



11 REF 313.0012.0



12 REF 320.0070.2

# Zubehör

Zubehör allgemein		REF
1	Korb für Katheter, L = 340 mm	444.0140.0
2	Korb mit Normschienen-Klaue Abmessungen (H x B x T): 340 x 127 x 178 mm	320.0075.0
Receptal®		REF
3	Halterung für Receptal®-Aufnahmebehälter 1 l	313.0009.0
4	Receptal® Aufnahmebehälter 1 l	312.0464.0
5	Receptal®-Absaugbeutel 1,5 l, mit integriertem Überlaufventilfilter, nicht autoklavierbar, 50 St., Wechsel: 1 x pro Patient	310.0222.2
6	Receptal®-Absaugbeutel 1 l, nicht autoklavierbar, 50 St.	312.0463.0
Serres®		REF
7	Halterung für Serres®-Aufnahmebehälter 1 l	313.0413.0
8	Serres®-Aufnahmebehälter 1 l	312.0465.0
9	Serres®-Absaugbeutel 1 l, nicht autoklavierbar, 36 St. mit Winkelanschluss	312.0466.0
Medi-Vac®		REF
10	Halterung für Medi-Vac®-Aufnahmebehälter 1 l	313.0010.0
11	Medi-Vac®-Aufnahmebehälter 1 l	312.0473.0
12	Medi-Vac®-Absaugbeutel 1 l, nicht autoklavierbar, 50 St.	312.0474.0



1 REF 444.0140.0



2 REF 320.0075.0



3 REF 313.0009.0



4 REF 312.0464.0



5 REF 310.0222.2



6 REF 312.0463.0



7 REF 313.0413.0



8 REF 312.0465.0



9 REF 312.0466.0



10 REF 313.0010.0



11 REF 312.0473.0



12 REF 312.0474.0

# Verbrauchsmaterialien

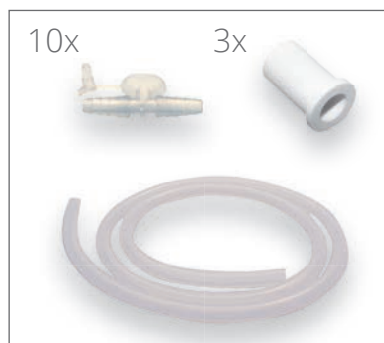
Verbrauchsmaterialien	REF
1 Bakterienfilter für ATMOS DDS Sekretbehälter, Packung à 10 St. Zubehör nicht autoklavierbar, Wechsel: täglich, bei gleichem Patient: ca. 14-tägig oder bei starker Verschmutzung	340.0054.0
2 Plak-Vac™-Zahnbürste mit Öffnung zur Saugregulierung nicht autoklavierbar, Wechsel: 1 x pro Patient, bei gleichem Patient: alle 4 Wochen, Mindestbestellmenge 5 Stück.	000.0821.0
3 Verbrauchsteile-Set für ATMOS A- und C-Klasse DDS Silikon-Saugschlauch Ø 6 mm, L = 1,3 m, 3 Bakterienfilter, 10 Fingertips	313.0160.0
4 Saugschlauch, Silikon, Ø 6 mm, Mindestabnahme 5 m dampfsterilisierbar bis 134°C, Wechsel: nach 20 Zyklen - alle 4 Wochen	006.0009.0
5 Saugschlauch, Silikon, Ø 6 mm, L = 1,30 m, 1 St. einzeln verpackt, autoklavierbar bei 134°C	000.0013.0
6 Saugschlauch, Einmalartikel, Ø 6 mm, L = 1,30 m, 10 St. mit integriertem Trichter und Fingertip, nicht autoklavierbar, Wechsel: 1 x pro Patient	006.0057.0
7 Saugschlauch, Einmalartikel, Ø 6 mm, L = 2,10 m, 50 St. Einzeln verpackt, Wechsel: 1 x pro Patient	006.0059.0
8 Fingertip, steril, nicht autoklavierbar, Mindestabnahme 10 St.	000.0347.0
Absaugkatheter	REF
9 Absaugkatheter Unomedical®, Größe: CH 12, L = 50 cm, 100 St. Ø 4 mm weiß gerade, Zentralöffnung, 2 kleine seitliche Öffnungen, Sauganschluss Ø 6 mm, steril, nicht autoklavierbar HM-Nr.: 01.99.01.0012, PZN: 4582789	000.0294.0
10 Absaugkatheter Unomedical®, Größe: CH 14, L = 50 cm, 100 St. Ø 4,7 mm grün gerade, Zentralöffnung, 2 kleine seitliche Öffnungen, Sauganschluss Ø 6 mm, steril, nicht autoklavierbar HM-Nr.: 01.99.01.0012, PZN: 4582789	000.0295.0
11 Absaugkatheter Unomedical®, Größe: CH 16, L = 50 cm, 100 St. Ø 5,3 mm grün gerade, Zentralöffnung, 2 kleine seitliche Öffnungen, Sauganschluss Ø 6 mm, steril, nicht autoklavierbar HM-Nr.: 01.99.01.0012, PZN: 4582789	000.0296.0



1 REF 340.0054.0



2 REF 000.0821.0



3 REF 313.0160.0



4 REF 006.0009.0



5 REF 000.0013.0



6 REF 006.0057.0



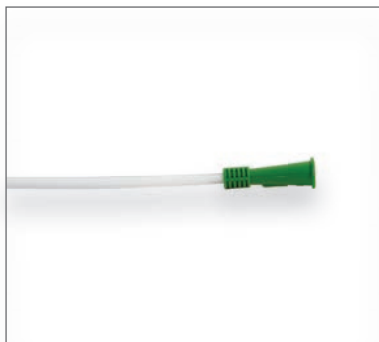
7 REF 006.0059.0



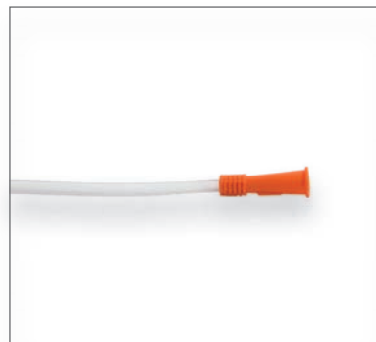
8 REF 000.0347.0



9 REF 000.0294.0



10 REF 000.0295.0



11 000.0296.0



**strack** Patienten-  
und Pflegebedarf

Strack AG  
Ebnetstrasse 125  
8200 Schaffhausen

052 630 31 60  
[www.strack.ch](http://www.strack.ch)  
[info@strack.ch](mailto:info@strack.ch)